

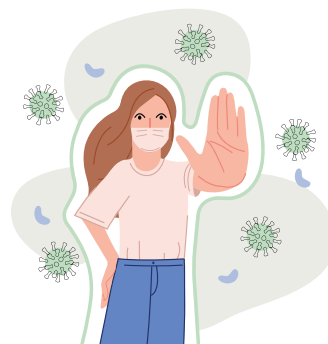
sabores magistrais 2.0

Formulações de
Balas no Formato de Gomas



Goma Imunológica

Embora o sistema imunológico possa parecer algo menos substancial do que um órgão como o coração, a imunidade demanda enormes recursos, produzindo um grande número de células das quais o organismo depende para o bom funcionamento. A goma imunológica é uma formulação eficaz para a melhora da imunidade, contribui diretamente para a prevenção de doenças oportunistas, possui a consistência adaptada as questões individuais de cada paciente, com palatabilidade.



As gomas são formas farmacêuticas de fácil deglutição ideais para pacientes com dificuldade de ingerir cápsulas e comprimidos. As gomas facilitam a adesão do paciente ao tratamento e aumentam a satisfação dos clientes. Outra característica das gomas é o mascaramento de sabores desagradáveis.



Além disso, são 100% vegetais, podendo ser usadas por pacientes vegetarianos e veganos.

Estabilidade

1- pH de Estabilidade:

- Não Aplicável.

2- Temperatura de Estabilidade:

- Para que se mantenha estável, a pastilha dura deve ser armazenado ao abrigo de calor, luz e umidade.

Formulação - Goma Imunológica

Prezado (a) Farmacêutico (a),

Siga corretamente o modo de preparo e os componentes da formulação. Os ingredientes e os cuidados no preparo influenciam diretamente no sabor e na estabilidade do produto final.

Departamento de Pesquisa e Desenvolvimento, Consulfarma.

Formulação:

Astragalus membranaceus

Astragalus membranaceus é uma planta muito conhecida na medicina oriental por suas propriedades imunomoduladoras. Essa planta contribui para o tratamento das infecções virais, prevenindo gripes e resfriados, aumenta a resistência e adaptação imunológica reduzindo o risco de processos psiconeuroimunológicos.

Echinacea purpurea

Echinacea purpurea é uma planta constituída por terpenóides, compostos fenólicos, flavonóides, polissacarídeos e compostos azotos. Devido a sua composição, essa planta apresenta alta atividade imunomoduladora, o que garante o combate as infecções no trato respiratório.

Ácido Ascórbico

A vitamina C tem sido proposta para o tratamento de infecções respiratórias há muitos anos e amplamente vendida e usada como agente preventivo e terapêutico. Estudos demonstram que a suplementação regular teve um efeito modesto, mas consistente, na redução da duração dos sintomas comuns do resfriado.

Magnésio Quelado

Evidências epidemiológicas indicam que a baixa ingestão de magnésio está associada à hiper-reatividade das vias aéreas e chiado autorrelatado. Estudos apontaram um efeito broncodilatador de magnésio em pacientes asmáticos.

Sulfato de Zinco

A deficiência de zinco resulta em disfunção da imunidade humoral mediada por células e aumenta a suscetibilidade a doenças infecciosas. Estudos demonstram que o zinco parece ser eficaz na redução do número de resfriados por ano em crianças.

Goma Carragena

A carragena é um hidrocolóide extraído de algas marinhas vermelhas, com excelentes propriedades espessantes e gelificantes. A carragena possui a capacidade de formar uma variedade de texturas de gel, como firme, elástico, transparente, turvo, duro ou mole.



Goma Imunológica

Passo 1: Goma Base

Fase	Componentes	Quantidade
1	Goma Carragena	3,000 g
1	Água	Q.S.P P/ 100 g

Modo de Preparo:

- Pesar em um béquer a goma caragena e água deionizada, elevar para aquecimento até 50°C, manter agitação manual constante com bagueta ate completa homogeneização de modo a desfazer os grumos do sistema.

Dica Farmacotécnica:

- Caso você deseje uma goma com consistência mais mácia “soft”, pode utilizar a concetração de 2% de goma caragena q.s.p água, a mesma ira apresentar-se de modo mais mácio e menos rígido.

Passo 2

Fase	Componentes	Quantidade
1	<i>Astragulus membranaceus</i>	0,200 g
1	<i>Echinacea purpurea</i>	0,150 g
1	Ácido Ascórbico	0,150 g
1	Magnésio Quelado	0,100 g
2	Sulfato de Zinco	0,010 g
2	Ácido Cítrico	0,005 g
2	Benzoato de Sódio	0,001 g
2	Taumatina	0,002 g
2	Stevia	0,001 g
2	Flavorizante de Limão	0,001 g
3	Corante Verde Folha Sol. 5%	0,250 g
3	Goma Base	Q.S.P P/ 1 GRAMA

Goma **Imunológica**

Modo de Preparo:

- Pesar a fase 1, utilizando a balança técnica, após pesar despejar os sólidos sobre um almofariz e com auxílio de um pistilo realizar a maceração do pó. Reservar a fase;
- Pesar a fase 2, utilizando uma balança analítica, após pesagem despejar os sólidos sobre a fase que estava reservada no almofariz e com auxílio do pistilo triturar e homogeneizar os sólidos;
- Preparar a fase 3, em uma balança técnica dispensar a goma base e levar sobre aquecimento de até 50°C, sobre agitação constante, devendo a mesma apresentar consistência translúcida e fluida sem presença de grumos e reservar;
- Após formação da goma, deve-se dispersar o pó anteriormente reservado no almofariz, sobre um béquer tarado em balança técnica;
- Após a adição do pó (fase 1 e 2) sobre o béquer conferir o valor da massa marcado na balança, e com a goma base em estado fluido adicionar até que complete a quantidade suficiente final;
- Deve-se homogeneizar com bagueta de modo manual até completa homogeneização do sistema. Caso ocorra o resfriamento e ocorra a geleificação da goma pode elevar a aquecimento novamente no máximo até 50°C.

Dica Farmacotécnica:

- Deve-se adicionar um q.s (5%) de água, para considerar possíveis perdas de produto em utensílios ou evaporação da mesma durante o processo;
- Durante todo o preparo mantenha-se atento a temperatura submetida ao processo, devido a questão da deterioração dos ativos termolábeis. Mantenha sob controle a temperatura constantemente.

sabores magistrais 2.0

Formulações de
Balas no Formato de Gomas



Goma **Ansiedade**

A ansiedade afeta uma grande parcela da população com sintomas físicos e psicológicos, como: tensão, transpiração, palpitação, dor no peito e dificuldade para respirar. A goma para ansiedade é uma formulação que contribui para a melhora dos sintomas relacionado a ansiedade, melhora a qualidade e o bem estar do paciente.

As gomas são formas farmacêuticas de fácil deglutição ideais para pacientes com dificuldade de ingerir cápsulas e comprimidos. As gomas facilitam a adesão do paciente ao tratamento e aumentam a satisfação dos clientes. Outra característica das gomas é o mascaramento de sabores desagradáveis.



Além disso, são 100% vegetais, podendo ser usadas por pacientes vegetarianos e veganos.

Estabilidade

1- pH de Estabilidade:

- Não Aplicável.

2- Temperatura de Estabilidade:

- Para que se mantenha estável, a pastilha dura deve ser armazenado ao abrigo de calor, luz e umidade.

Formulação - Goma Ansiedade

Prezado (a) Farmacêutico (a),

Siga corretamente o modo de preparo e os componentes da formulação. Os ingredientes e os cuidados no preparo influenciam diretamente no sabor e na estabilidade do produto final.

Departamento de Pesquisa e Desenvolvimento, Consulfarma.

Formulação:

Ansiless®

Ansiless® é um fitoativo composto por *Scutellaria lateriflora*, pertencente à família das Lamiaceae, possui potente atividade ansiolítica, melhora o humor, insônia, agitação, dores tensionais e, também, a depressão.

5-HTP

Hidroxitriptofano é um aminoácido que auxilia no tratamento dos sintomas associados a níveis baixos de serotonina, promove maior sensação de felicidade e bem-estar, além de auxiliar na redução da compulsão alimentar.

Saffrin

Extrato de *Crocus sativus* que auxilia no gerenciamento do peso, controle da saciedade, redução do estresse e ansiedade, uma vez que inibe a receptação de serotonina, um neurotransmissor que regula o sono, apetite e humor.

Goma Carragena

A carragena é um hidrocolóide extraído de algas marinhas vermelhas, com excelentes propriedades espessantes e gelificantes. A carragena possui a capacidade de formar uma variedade de texturas de gel, como firme, elástico, turvo, duro ou mole.



Consulfarma
nosso DNA é MAGISTRAL

/consulfarma
consulfarma.com

Goma **Ansiedade**

Passo 1: Goma Base

Fase	Componentes	Quantidade
1	Goma Carragena	3,000 g
1	Água	Q.S.P P/ 100 g

Modo de Preparo:

- Pesar em um béquer a goma carragena e água deionizada, elevar para aquecimento até 50°C, manter agitação manual constante com bagueta até completa homogeneização de modo a desfazer os grumos do sistema.

Dica Farmacotécnica:

- Caso você deseje uma goma com consistência mais macia “soft”, pode utilizar a concentração de 2% de goma carragena q.s.p água, a mesma irá apresentar-se de modo mais macio e menos rígido.



Passo 2

Fase	Componentes	Quantidade
1	Ansiless	0,250 g
1	5-HTP	0,070 g
1	Saffrin	0,080 g
1	Ácido Cítrico	0,010g
1	Benzoato de Sódio	0,001 g
1	Flavorizante de Morango	0,010 g
1	Taumatina	0,002 g
1	Stevia	0,001 g
2	Corante Artificial Vermelho Bordeaux Solução 1%	0,250 g
2	Base Goma	Q.S.P P/ 1 Grama



Goma **Ansiedade**

Modo de Preparo:

- Pesar a fase 1, utilizando uma balança analítica, após pesagem despejar os sólidos sobre o almofariz e com auxílio do pistilo triturar e homogeneizar os sólidos;
- Preparar a fase 2, em uma balança técnica dispensar a goma base e levar sobre aquecimento de até 50°C, sobre agitação constante, devendo a mesma apresentar consistência translúcida e fluida sem presença de grumos e reservar.
- Após formação da goma, deve-se dispersar o pó anteriormente reservado no almofariz, sobre um béquer tarado em balança técnica;
- Após a adição do pó no béquer conferir o valor da massa marcado na balança, e com a goma base em estado fluido adicionar até que complete a quantidade suficiente final;
- Deve-se homogeneizar com bagueta de modo manual até completa homogeneização do sistema. Caso ocorra o resfriamento e ocorra a geleificação da goma pode elevar a aquecimento novamente no máximo até 50°C.

Dica Farmacotécnica:

- Deve-se adicionar um q.s (5%) de água, para considerar possíveis percas de produto em utensílios ou evaporação da mesma durante o processo;
- Durante todo o preparo mantenha-se atento a temperatura submetida ao processo, devido a questão da deterioração dos ativos termolábeis. Mantenha sob controle a temperatura constantemente.



Como Prescrever

Gomas Imunológicas

Gomas	
<i>Astragalus Membranaceus</i>	0,200 g
<i>Echinacea Purpurea</i>	0,150 g
Vitamina C.....	0,150 g
Magnésio Quelado.....	0,100 g
Sulfato de Zinco.....	0,010 g
Goma Carragena Sabor Limão.....	1 UN

Administrar 1 goma ao dia ou conforme orientação médica.

Gomas Ansiedade

Gomas	
Ansiless®	0,250 g
5-HTP	0,070 g
Saffrin.....	0,080 g
Goma Carragena Sabor Morango.....	1 UN

Administrar 1 goma ao dia ou conforme orientação médica.

Referências Bibliográficas

Ferreira, A. O. **Guia Prático da Farmácia Magistral**. 2º Edição, Juiz de Fora:2002

Batistuzzo, J. A. O. **Formulário Médico Farmacêutico**. 2º Edição, Tecnopress:São Paulo, 2002

Ferreira, A. O. **Preparações Orais Líquidas**. Ed. Pharmabooks, São Paulo, 2005

Rowe, R.; et al. **Handbook of Pharmaceutical Excipients**. 5ª ed. Editora Pharmaceutical Press.

PRISTA, L. N.; ALVES, C. A.; MORGADO, R. **Técnica farmacêutica e farmácia galênica**. 4.ed. Lisboa: Fundação Calouste-Gulbenkian.

Material do Fornecedor: All Chemistry

Material do Fornecedor: Galena

Material do Fornecedor: Florian

Material do Fornecedor: InfinityPharma

Material do Fornecedor: Agargel

Índice de Fornecedores

Matéria prima	Fornecedor
5-Htp	Florien
Ácido Ascórbico	All Chemistry
Ácido Cítrico	Diversos
Ansiless	Florien
<i>Astragalus membranaceus</i>	Florien
Goma Carragena	Agargel
Benzoato de Sódio	Diversos
Corante Artificial Vermelho Bordeaux Solução 1%	Via Farma
Corante Verde Folha Sol. 5%	Via Farma
<i>Echinacea purpurea</i>	Galena
Flavorizante de Limão	PharmaSpecial
Flavorizante de Morango	PharmaSpecial
Magnésio Quelado	Galena
Saffrin	Galena
Stévia	Nutra Max
Sulfato De Zinco	Diversos
Taumatina	Nutra Max